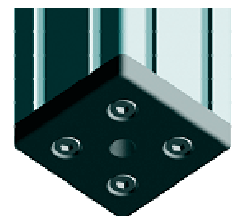
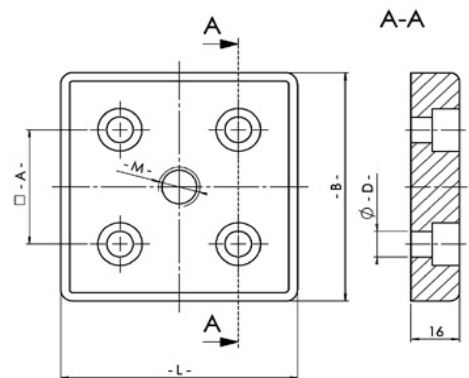


# Transport- og fodplade

Best.nr.	Betegnelse	Teknisk spec.					Vægt
		A (mm)	B (mm)	L (mm)	D-boring (mm)	M (mm)	
<b>Transport- og fodplade</b>							
<b>Plade i trykstøbtzink og pulverbelagt (sort)</b>							
<b>Transport- og fodplade 40x40-M5</b>							
2029.08.404	40 x 40mm - M8+(x4) D=ø5,5 (M5)	20	40	40	ø5,5	M8	81 g
2029.10.404	40 x 40mm - M10+(x4) D=ø5,5 (M5)	20	40	40	ø5,5	M10	79 g
2029.12.404	40 x 40mm - M12+(x4) D=ø5,5 (M5)	20	40	40	ø5,5	M12	77 g
<b>Transport- og fodplade 60x60-M6</b>							
2029.08.606	60 x 60mm - M8+(x4) D=ø7,0 (M6)	30	60	60	ø7,0	M8	183 g
2029.10.606	60 x 60mm - M10+(x4) D=ø7,0 (M6)	30	60	60	ø7,0	M10	181 g
2029.12.606	60 x 60mm - M12+(x4) D=ø7,0 (M6)	30	60	60	ø7,0	M12	179 g
2029.14.606	60 x 60mm - M14+(x4) D=ø7,0 (M6)	30	60	60	ø7,0	M14	177 g
2029.16.606	60 x 60mm - M16+(x4) D=ø7,0 (M6)	30	60	60	ø7,0	M16	175 g
<b>Transport- og fodplade 60x60-M8</b>							
2032.08.606	60 x 60mm - M8+(x4) D=ø9,0 (M8)	30	60	60	ø9,0	M8	181 g
2032.10.606	60 x 60mm - M10+(x4) D=ø9,0 (M8)	30	60	60	ø9,0	M10	179 g
2032.12.606	60 x 60mm - M12+(x4) D=ø9,0 (M8)	30	60	60	ø9,0	M12	177 g
2032.14.606	60 x 60mm - M14+(x4) D=ø9,0 (M8)	30	60	60	ø9,0	M14	175 g
2032.16.606	60 x 60mm - M16+(x4) D=ø9,0 (M8)	30	60	60	ø9,0	M16	173 g
<b>Transport- og fodplade 80x80-M8</b>							
2032.08.808	80 x 80mm - M8+(x4) D=ø9,0 (M8)	40	80	80	ø9,0	M8	483 g
2032.10.808	80 x 80mm - M10+(x4) D=ø9,0 (M8)	40	80	80	ø9,0	M10	436 g
2032.12.808	80 x 80mm - M12+(x4) D=ø9,0 (M8)	40	80	80	ø9,0	M12	433 g
2032.14.808	80 x 80mm - M14+(x4) D=ø9,0 (M8)	40	80	80	ø9,0	M14	437 g
2032.16.808	80 x 80mm - M16+(x4) D=ø9,0 (M8)	40	80	80	ø9,0	M16	425 g
2032.20.808	80 x 80mm - M20+(x4) D=ø9,0 (M8)	40	80	80	ø9,0	M20	416 g
<b>Transport- og fodplade 80x80-M12</b>							
2068.08.808	80 x 80mm - M8+(x4) D=ø14,5 (M12)	40	80	80	ø14,5	M8	384 g
2068.10.808	80 x 80mm - M10+(x4) D=ø14,5 (M12)	40	80	80	ø14,5	M10	382 g
2068.12.808	80 x 80mm - M12+(x4) D=ø14,5 (M12)	40	80	80	ø14,5	M12	380 g
2068.14.808	80 x 80mm - M14+(x4) D=ø14,5 (M12)	40	80	80	ø14,5	M14	374 g
2068.16.808	80 x 80mm - M16+(x4) D=ø14,5 (M12)	40	80	80	ø14,5	M16	367 g
2068.20.808	80 x 80mm - M20+(x4) D=ø14,5 (M12)	40	80	80	ø14,5	M20	353 g
<p><i>Transport- og fodpladen fås i rektangulær eller kvadratisk udførelse og kan anvendes i bunden eller på siden af aluprofilet.</i></p> <p><i>Pladen fås med forskellig gevindstørrelser som evt. kan anvendes til befæstelse af maskinsko, hjul, ophæng eller lign.</i></p> <p><i>Pladen er trykstøbt i zink &amp; overfladen pulverbelagt (sort), elforzinkt- eller fås i råudførelse.</i></p>							



# Transport- og fodplade

Best.nr.	Betegnelse	Teknisk spec.					Vægt
		A (mm)	B (mm)	L (mm)	D-boring (mm)	M (mm)	
<b>Transport- og fodplade</b>							
<b>Plade i trykstøbtzink og pulverbelagt (sort)</b>							
<b>Transport- og fodplade 90x90-M8</b>							
2032.10.909	90 x 90mm - M10+(x4) D=ø9,0 (M8)	45	90	90	ø9,0	M10	522 g
2032.12.909	90 x 90mm - M12+(x4) D=ø9,0 (M8)	45	90	90	ø9,0	M12	520 g
2032.14.909	90 x 90mm - M14+(x4) D=ø9,0 (M8)	45	90	90	ø9,0	M14	519 g
2032.16.909	90 x 90mm - M16+(x4) D=ø9,0 (M8)	45	90	90	ø9,0	M16	516 g
2032.20.909	90 x 90mm - M20+(x4) D=ø9,0 (M8)	45	90	90	ø9,0	M20	510 g
<b>Transport- og fodplade 90x90-M12</b>							
2068.10.909	90 x 90mm - M10+(x4) D=ø14,5 (M12)	45	90	90	ø14,5	M10	482 g
2068.12.909	90 x 90mm - M12+(x4) D=ø14,5 (M12)	45	90	90	ø14,5	M12	480 g
2068.14.909	90 x 90mm - M14+(x4) D=ø14,5 (M12)	45	90	90	ø14,5	M14	475 g
2068.16.909	90 x 90mm - M16+(x4) D=ø14,5 (M12)	45	90	90	ø14,5	M16	471 g
2068.20.909	90 x 90mm - M20+(x4) D=ø14,5 (M12)	45	90	90	ø14,5	M20	463 g
<b>Transport- og fodplade 100x100-M8</b>							
2032.10.100	100 x 100mm - M10+(x4) D=ø9,0 (M8)	50	100	100	ø9,0	M10	548 g
2032.12.100	100 x 100mm - M12+(x4) D=ø9,0 (M8)	50	100	100	ø9,0	M12	545 g
2032.14.100	100 x 100mm - M14+(x4) D=ø9,0 (M8)	50	100	100	ø9,0	M14	541 g
2032.16.100	100 x 100mm - M16+(x4) D=ø9,0 (M8)	50	100	100	ø9,0	M16	540 g
2032.20.100	100 x 100mm - M20+(x4) D=ø9,0 (M8)	50	100	100	ø9,0	M20	531 g
<b>Transport- og fodplade 100x100-M12</b>							
2068.10.100	100 x 100mm - M10+(x4) D=ø14,5 (M12)	50	100	100	ø14,5	M10	541 g
2068.12.100	100 x 100mm - M12+(x4) D=ø14,5 (M12)	50	100	100	ø14,5	M12	538 g
2068.14.100	100 x 100mm - M14+(x4) D=ø14,5 (M12)	50	100	100	ø14,5	M14	531 g
2068.16.100	100 x 100mm - M16+(x4) D=ø14,5 (M12)	50	100	100	ø14,5	M16	527 g
2068.20.100	100 x 100mm - M20+(x4) D=ø14,5 (M12)	50	100	100	ø14,5	M20	521 g
2032.20.100	100 x 100mm - M20+(x4) D=ø9,0 (M8)	50	100	100	ø9,0	M20	531 g
<p><i>Transport- og fodpladen fås i rektangulær eller kvadratisk udførelse og kan anvendes i bunden eller på siden af aluprofillet.</i></p> <p><i>Pladen fås med forskellig gevinstørrelser som evt. kan anvendes til befæstelse af maskinsko, hjul, ophæng eller lign.</i></p> <p><i>Pladen er trykstøbt i zink &amp; overfladen pulverbelagt (sort), elforzinkt- eller fås i råudførelse.</i></p>							

